

PÖI

DES POIREAUX ET DES BEBES

dès 18 mois
Compagnie Switch

NOTE

D'INTENTION

« POÏ »

est un spectacle pour la petite enfance, qui privilégie la piste de l'humour pour partager le rire avec les bébés (à cette occasion, nous inaugurons le travail avec Aude Maury, partenaire de rire idéale).

Nous gardons en tête les moments passés en lieux de petite enfance*, dans une grande proximité, avec peu de moyens techniques pour créer un spectacle dans une volonté de clarté solaire (un pari un peu nouveau pour nous, habitués à la semi pénombre).

Nous imaginons un dispositif technique autonome, permettant de jouer dans des salles non équipées (faible puissance électrique, peu de hauteur plafond, modeste surface au sol).

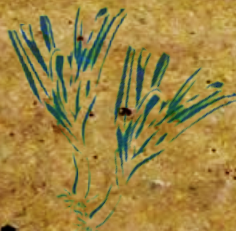
Nous travaillons avec des matériaux « pauvres et fragiles » : papier, carton...

Le poireau est un légume aux capacités burlesques infinies.

Animer des personnages-Poireaux, c'est garder en mémoire l'enfant qui trace une route dans une assiette de purée : la fiction torpille le quotidien et le repas gagne en relief.

Les choix musicaux alternant ambiances électroniques, silences, instruments réels ou objets, s'inventent sous l'influence du végétal. Ils auront la même exigence que toute partition ou le jeu théâtral est associé à la musique.

(*) Convention de trois ans avec la ville de Joué-Les-Tours pour intervenir dans 9 structures petite enfance et nombreux ateliers accompagnant le spectacle « moult ronds » en tournée.



SYNOPSIS

POÏ (Des poireaux et des bēbēs)

Dans un décor de carton, un acteur ou une actrice sort des coulisses, et ... C'est un poireau.

Le poireau, à la ville, aime à faire dépasser son feuillage du panier. Qui le voit ? Qui l'entend ?

Souvent associé à la vulgaire patate, il a patiemment attendu avant d'éclater en pleine lumière sur une scène digne de son talent. Qu'on se le dise, l'injustice est aujourd'hui réparée.

Dans une scénographie minimaliste, poireaux frais, sortis de l'étal du marché et poireaux-chimères, affirment leurs différences avec force et détermination.

Plus le sujet du conte est associé au quotidien, au banal, plus le pas de côté semble tentant.

Aussi, quand le légume s'affranchit du réel, aspire à devenir champion, glouton, peintre, balai, chacun est invité à puiser dans son imaginaire pour mieux se nourrir de rires.

DISTRIBUTION

Sur une idée originale de Pascal Pouvreau

Mise en scène : Aude Maury

Regard extérieur: Pascal Pouvreau

Ecriture : Frédérique Baliteau, Pascal Pouvreau, Quentin Police, Aude Maury

Interprétation : Frédérique Baliteau et Quentin Police

Conception sonore : Quentin Police

Production, diffusion, administration : Aurore Subra

Conception affiche : Chloé Boureux et HD



LES INFLUENCES ET PISTES DE RECHERCHE

Stephano Mancuso et Alessandra Viola, "L'intelligence des plantes", Albin Michel, 2018

Francis Ponge, "Le parti pris des choses", Gallimard, 1942

Francis Hallé, « Du bon usage des arbres », Actes Sud, 2011

Gilles Clément, « Éloge des vagabondes. Herbes, arbres et fleurs à la conquête du monde », Nil Édition, mai 2002

Gilles Clément, "Toujours la vie invente », collection L'Aube Poche Essai, La Tour d'Aigues, Éditions de l'Aube, février 2008

Sélections d'un ensemble de propositions artistiques (sculptures, installations, jardins) liées au festival des jardins de Chaumont Sur Loire, 1992-2018

PRODUCTION/ SOUTIEN

Espace Malraux / Ville de Joué les Tours, Espace Jacques Villeret (Tours), Cie Acta (Villiers Le Bel), Com Com Val de Brenne.
Pré-achats Festival Petits et Grands (Nantes), Espace Malraux (Joué les Tours), Ville de Tours.

Région Centre Val de Loire / aide à la création 2019

DRAC Centre Val de Loire / aide à la Résidence 2019

Remerciements

Sophie Mourat, Odile Robert, Matthieu Roger, Laurent Dubernard, Olivier Claveau, Philippe Guilloux, Label Echoppe, Cat Lavigne, Charlie Rojo et Mémé Bailly.



LA COMPAGNIE SWITCH

La compagnie Switch présente des spectacles adressés au jeune et très jeune enfant. Dans le désir et plaisir d'être au plus près de son public, elle propose également des ateliers intégrant la musique, l'art plastique et le sensoriel.

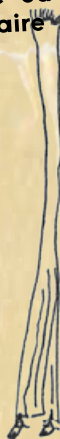
Ses oeuvres sont influencées par la pratique du clown, le théâtre d'objets, sous des formes originales et poétiques.

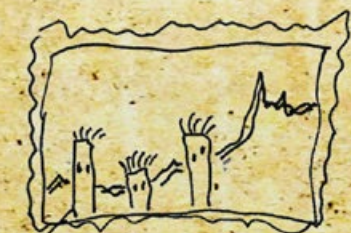
Les expériences de vie dans les structures d'accueil de la petite enfance ou en milieu scolaire sont un point d'orgue pour la compagnie, et s'inscrivent dans leur paysage pour explorer, apprendre et jouer avec leur sensibilité et leur singularité.

En 2014, la première création de la compagnie, « le petit Chapelion rouge », s'inscrit dans une proposition clownesque burlesque, auprès d'un public familial.

En 2016, la compagnie élargit son champ de création et s'engage dans l'aventure de la petite enfance. De là, sont nés le spectacle « Moults Ronds » (2016) et le spectacle « Poi » (2019).

Switch est un passeur, un aiguillage où se rencontrent différentes formes d'arts pour nourrir l'imaginaire et l'offrir au spectateur, petits et grands.





choeur
de Poireaux

des Yeux ?
(Pas Sur)

CONTACTS

Diffusion et administration :
Aurore SUBRA
diffusion.aurore@gmail.com
06 34 69 43 06

Laurent DUBERNARD
laurentdubernard@gmail.com
06 09 65 22 94

Compagnie Switch
18 bis rue victor Herault
37210 Vouvray

www.cie-switch.fr